

La primera línea de la malla de captación de Elgin una alambre de cuña de acero inoxidable soldado, que agrega una gran resistencia a la estructura a la vez que proporciona un filtrado eficiente y una dinámica de flujo suave. Esto proporciona seguridad, sabiendo que la integridad estructural de las aberturas de la malla permanecerá constante durante la vida útil del producto.



## FUERTE

Las mallas de captación pasiva no tienen partes móviles, indicando una eficiente y eficaz fabricación; esto le da al cliente confianza de que la estructura no se desgastará con el tiempo.

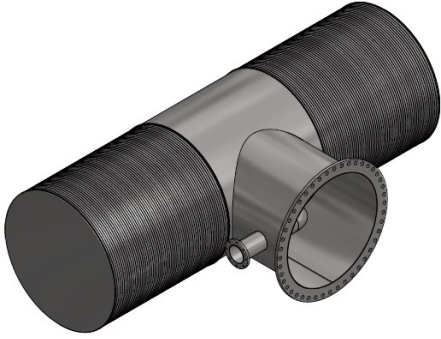


## DURABLE

La primera prioridad es una filtración precisa. Las aberturas de las mallas deben ser precisas y mantener esta precisión. Nuestro equipo de diseño se asegurará de que su pantalla se ajuste a las regulaciones 316B y nuestros materiales y procesos de fabricación garantizarán precisión a lo largo de su vida útil.



## PRECISO



### Tee

- Entrada común para dos pantallas de tambor
- Montaje de brida



### Semicilíndrico

- Nivel bajo de agua
- Montaje superficial



### Tambor

- Menor pérdida de carga
- Montaje de brida

TIPO	CAPACIDAD MGD (LITROS/S)	DIÁMETRO MALLA IN (MM)	LONGITUD GENERAL IN (MM)	DIÁMETRO DE SALIDA IN (MM)
TEE	1.0 (44)	12 (305)	44 (1118)	12 (305)
	2.5 (110)	20 (508)	66 (1676)	20 (508)
	5.0 (219)	30 (762)	76 (1930)	24 (610)
	10 (438)	36 (914)	112 (2845)	30 (762)
	20 (876)	54 (1372)	156 (3962)	48 (1219)
	30 (1314)	60 (1524)	198 (5029)	54 (1372)
	60 (2629)	90 (2286)	276 (7010)	84 (2134)
SEMI	1.0 (44)	18 (457)	56 (1422)	16 (406)
	2.5 (110)	30 (762)	76 (1930)	24 (610)
	5.0 (219)	36 (914)	112 (2845)	30 (762)
	10 (438)	48 (1219)	162 (4115)	42 (1067)
TAMBOR	1.0 (44)	18 (457)	22 (559)	18 (457)
	2.5 (110)	30 (762)	30 (762)	30 (762)
	5.0 (219)	36 (914)	47 (1194)	36 (914)
	10 (438)	48 (1219)	68 (1727)	48 (1219)

- Tamaño de malla basado en ancho de filamento de malla estándar de 0.090 in (2.29 mm) y 0.125 in (3.18 mm) aberturas de ranura (58% de área abierta) y máxima velocidad de ranura de 0.5 ft/s (0.15 m/s)
- Disponemos de perfiles adicionales de alambre cortante y aberturas de ranuras para cumplir con requisitos específicos
- Los tamaños de salida y combinaciones de longitud de diámetros se pueden adaptar a cada aplicación
- Entradas de AirBurst mostradas para referencia- tamaño y orientación TDB serán según las condiciones del sitio
- Opciones de montaje del riel guía disponibles